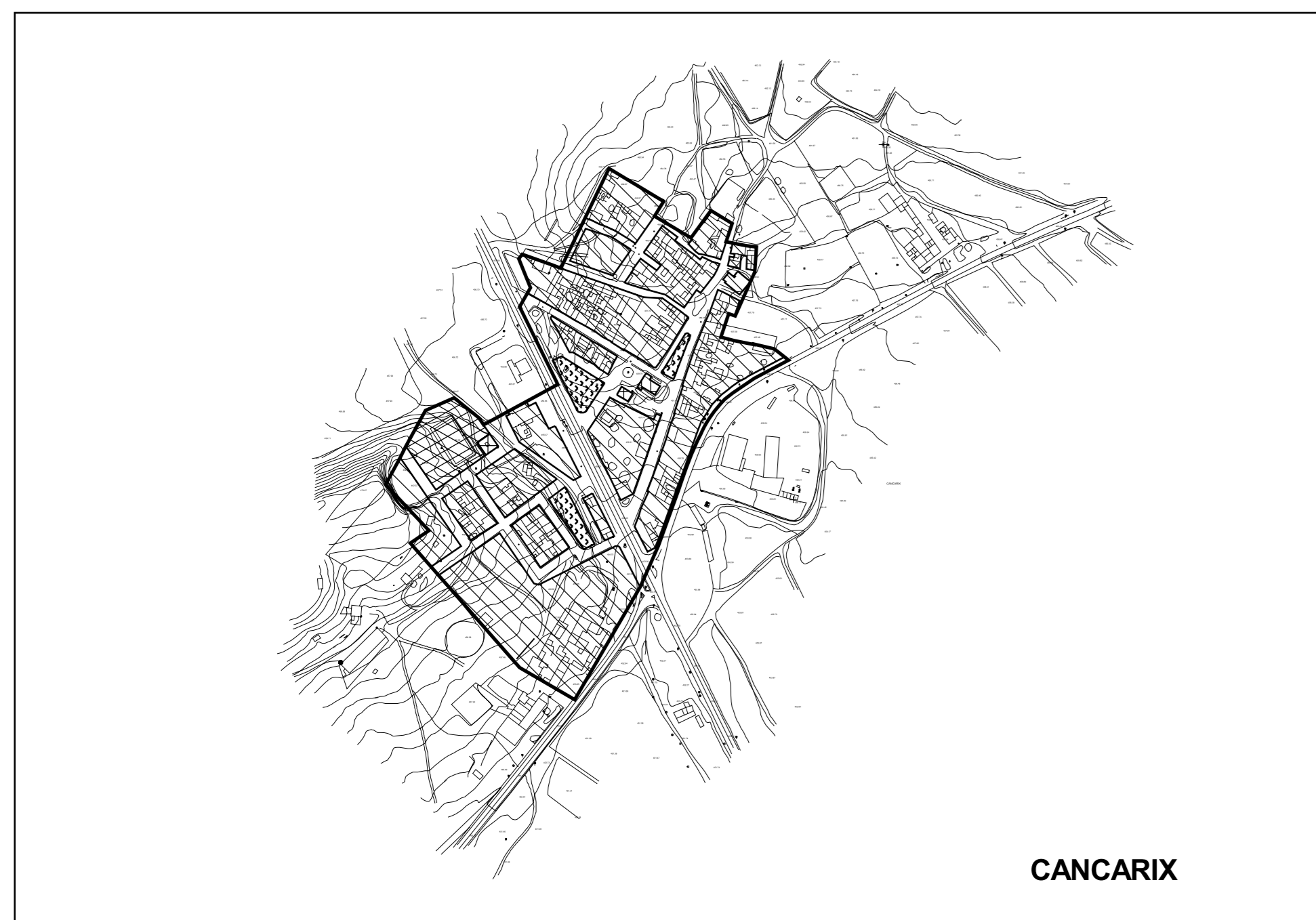
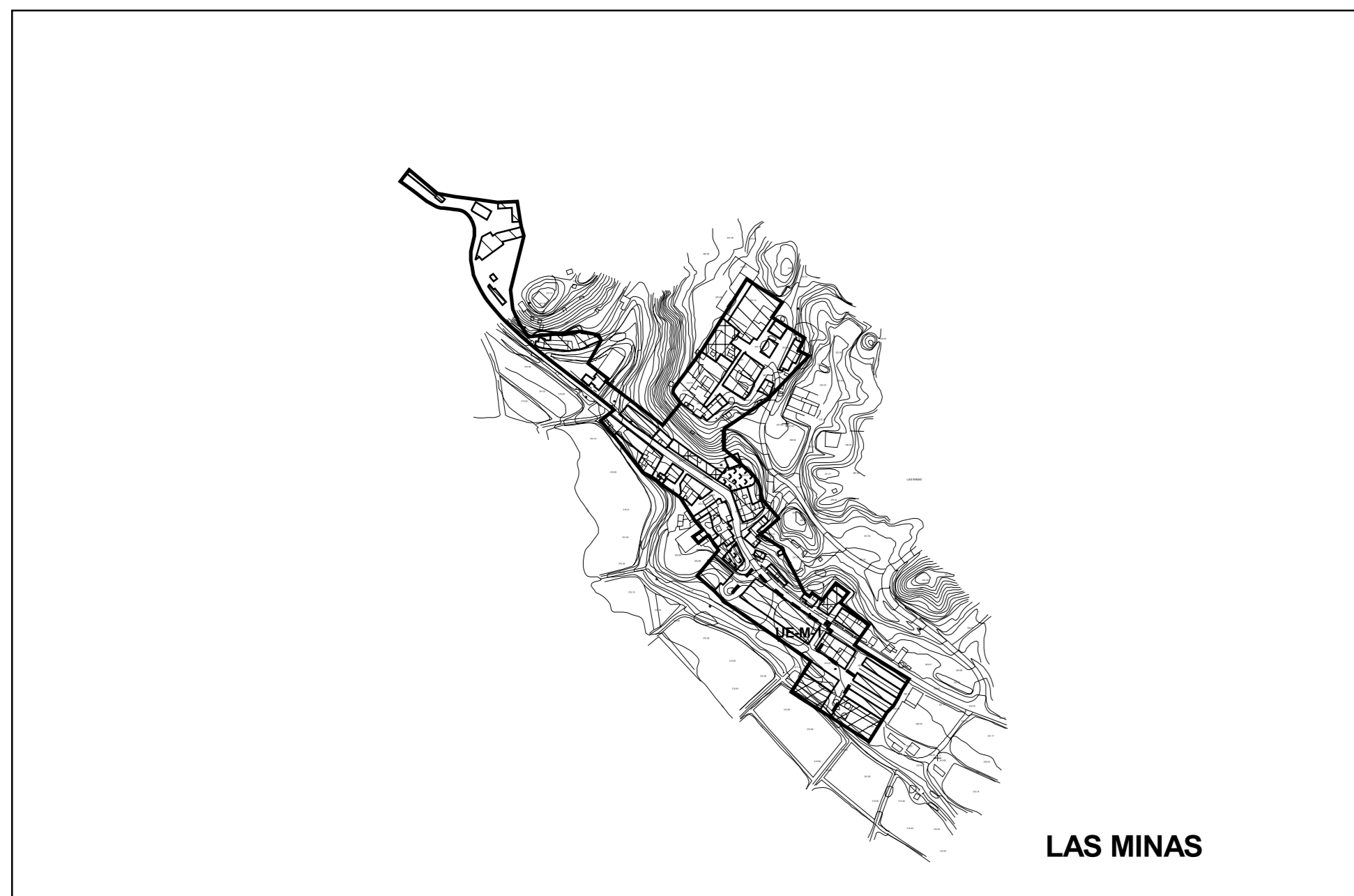




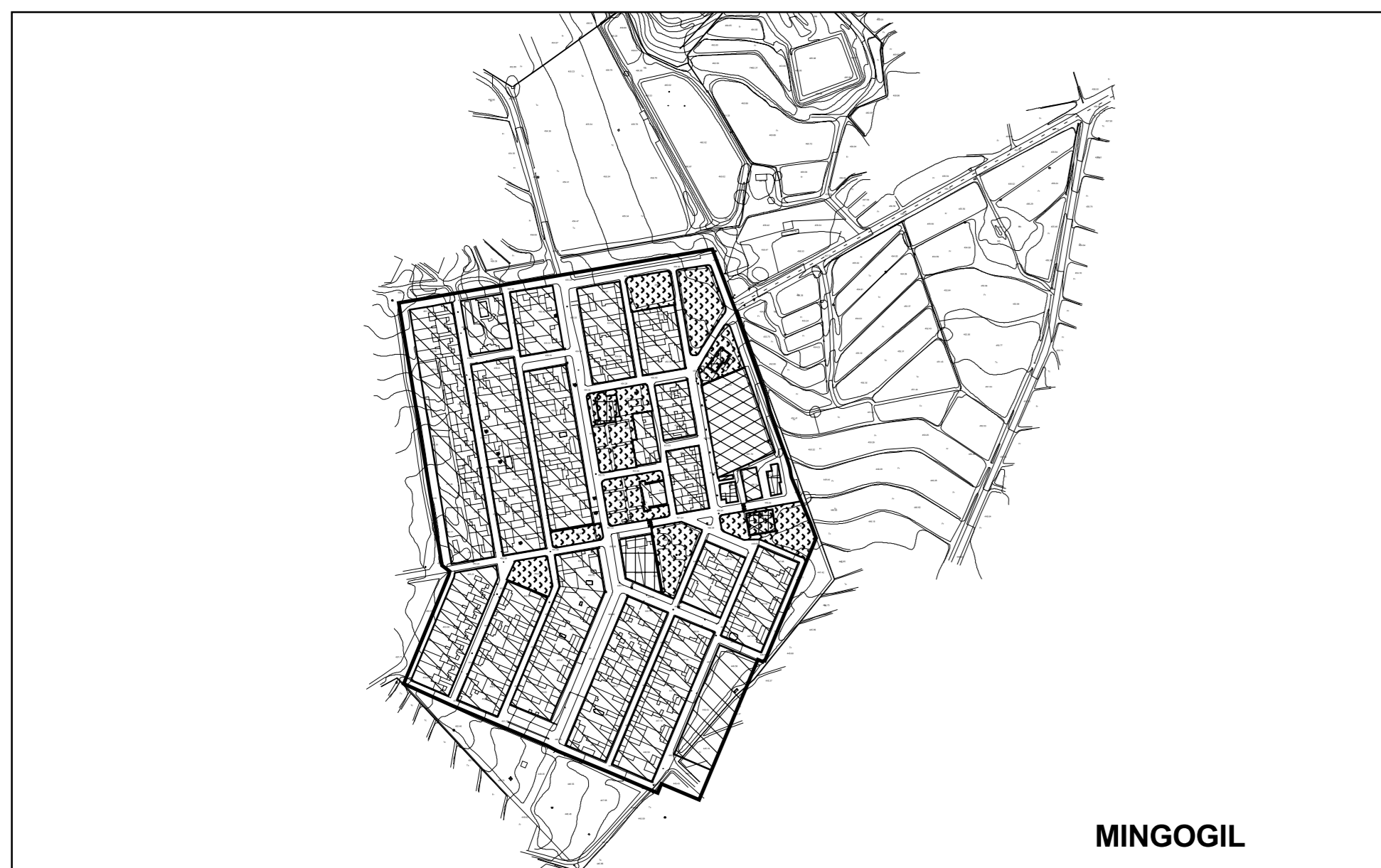
AGRA



CANCARIX



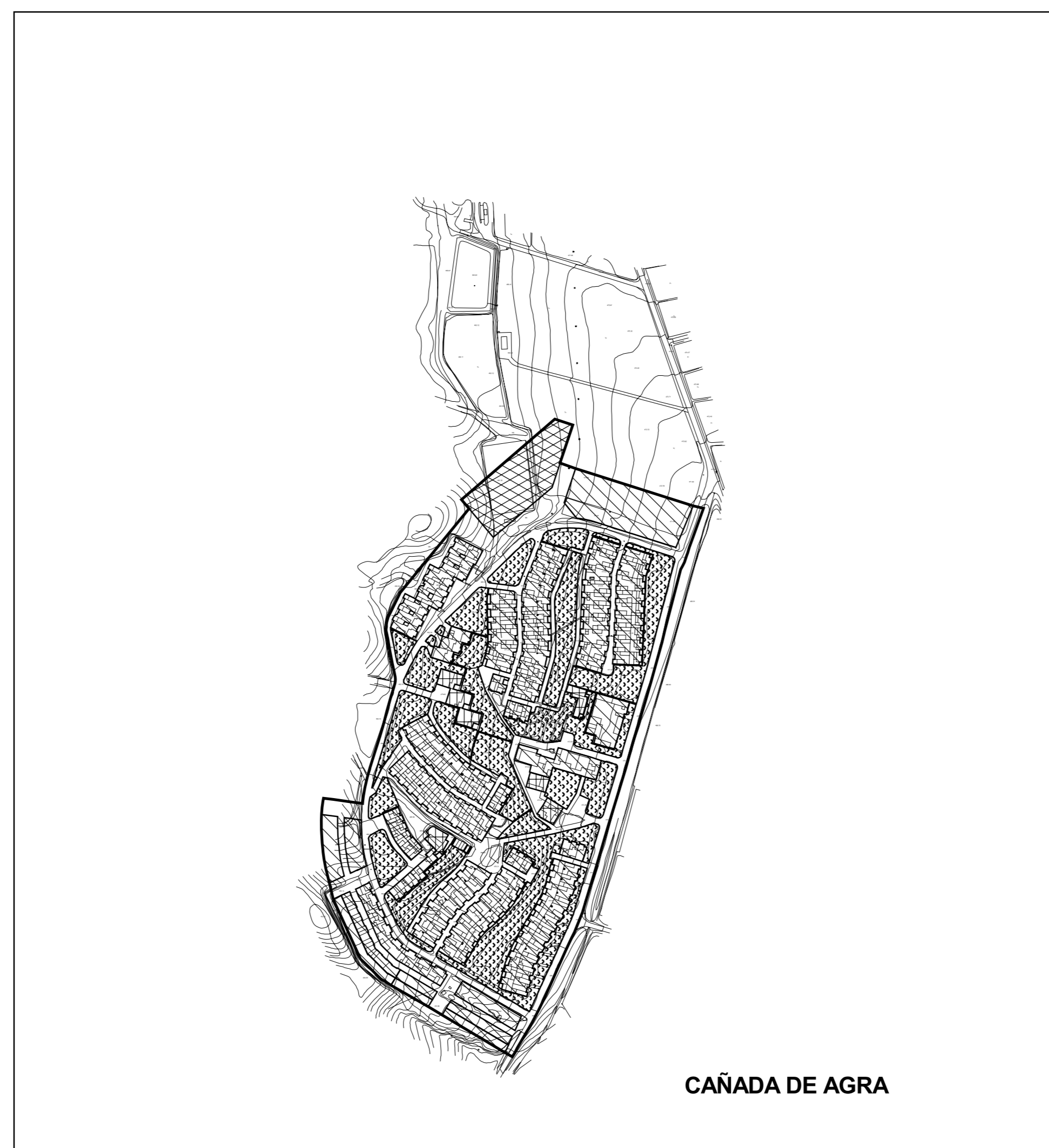
LAS MINAS



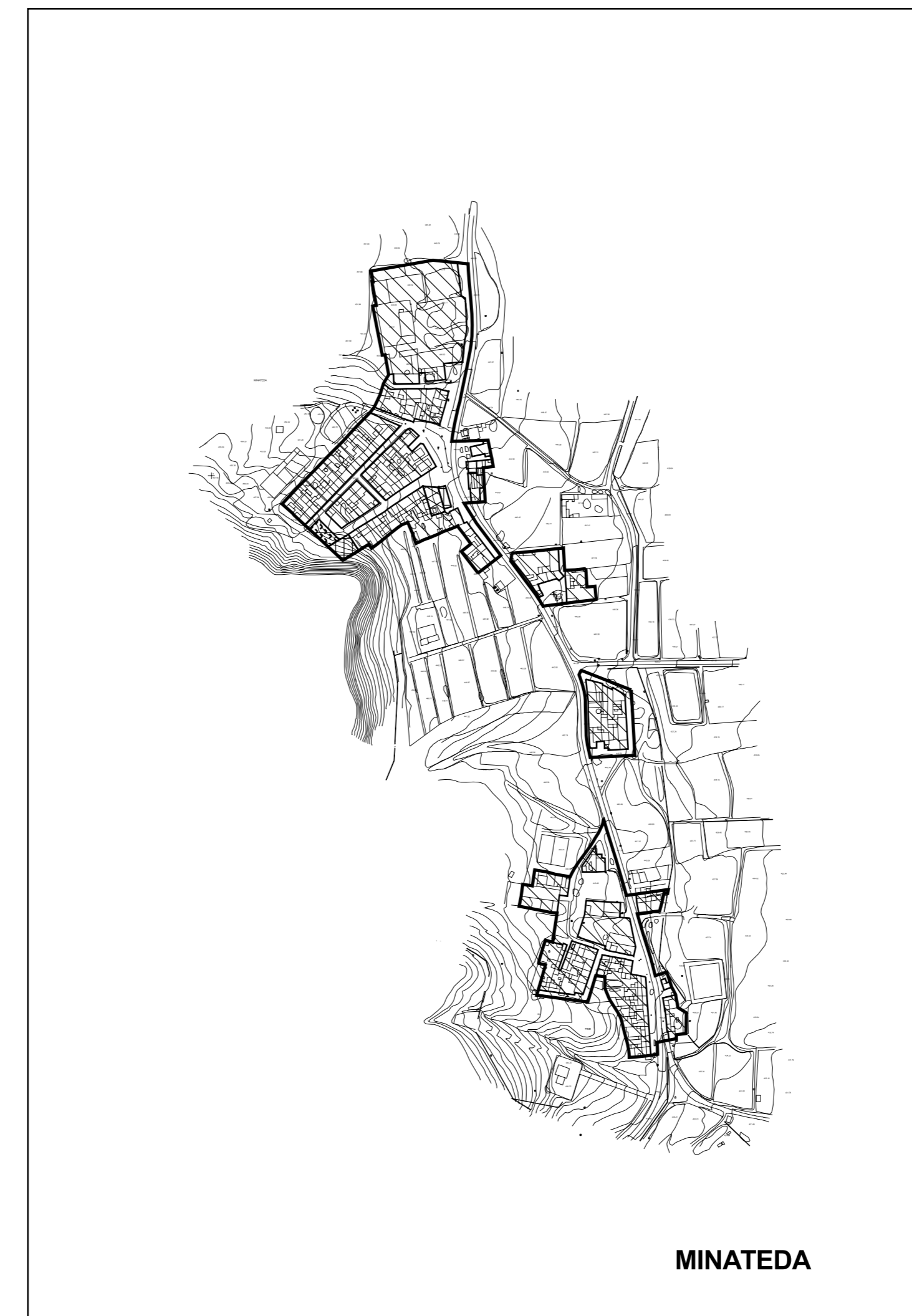
MINGOGIL



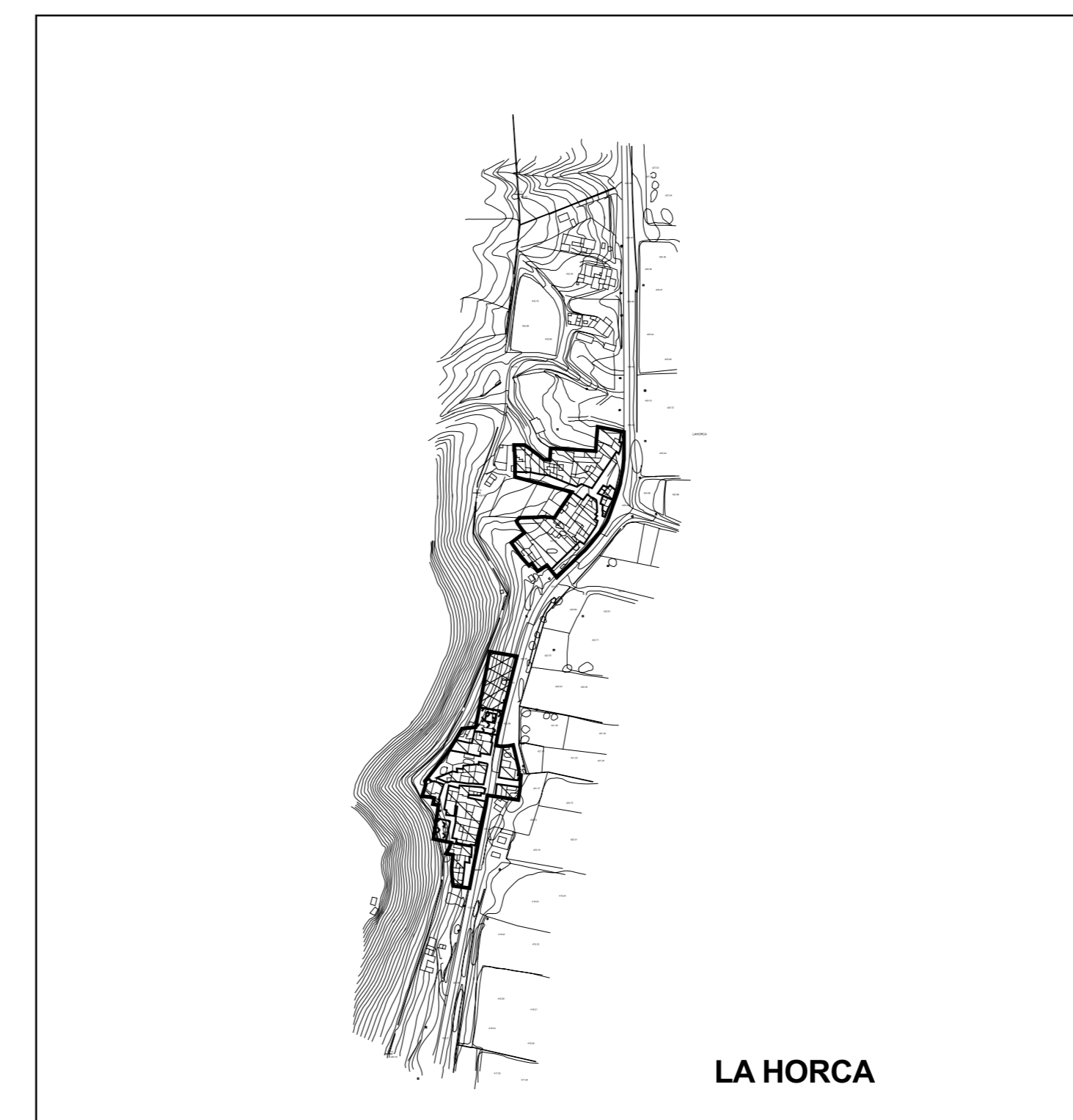
AGRAMÓN



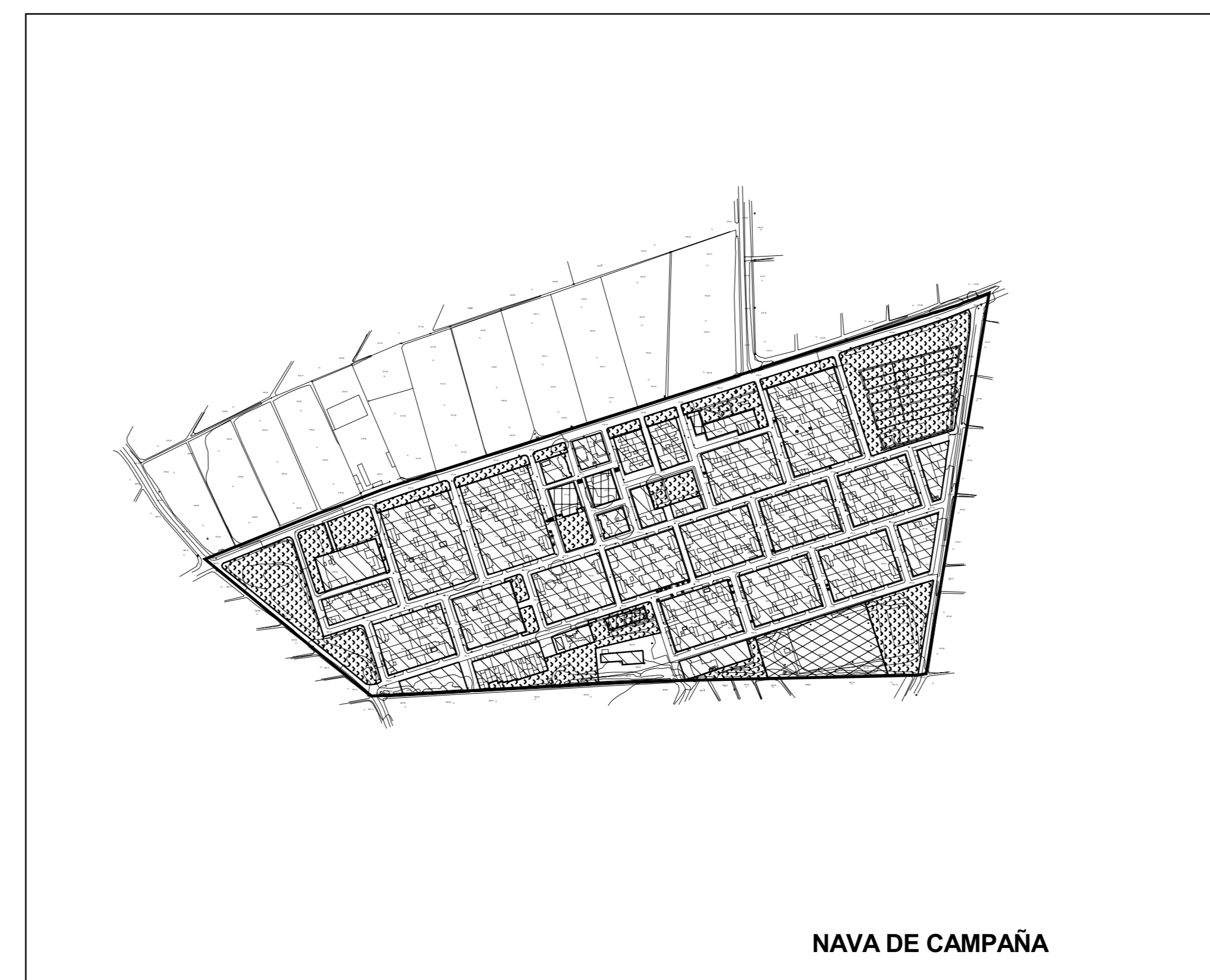
CAÑADA DE AGRA



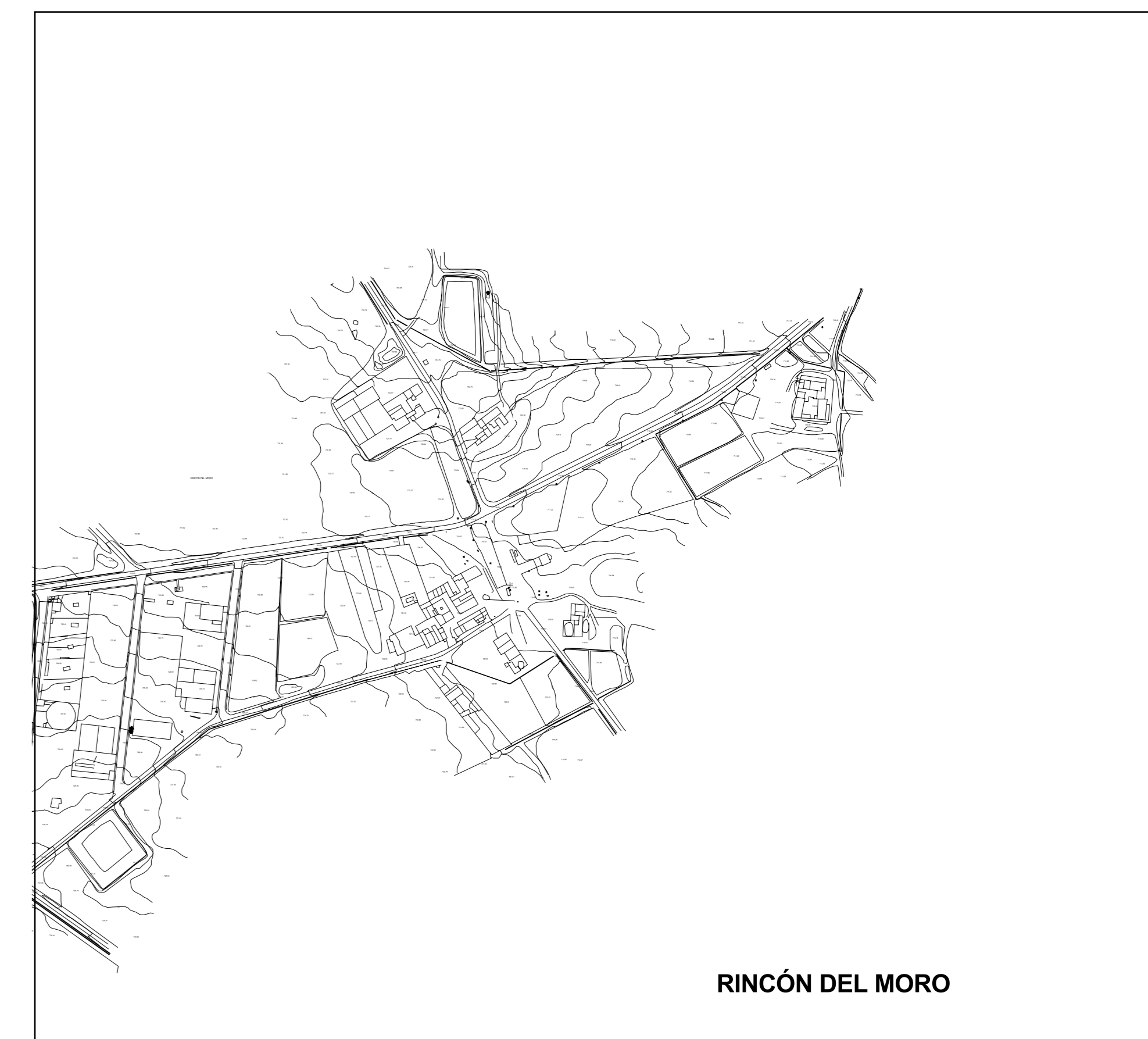
MINATEDA



LA HORCA



NAVA DE CAMPANA



RINCÓN DEL MORO

- LIMITE DE SUELO URBANO
- LIMITE DE UNIDAD DE EJECUCIÓN
- LIMITE DE SECTOR DE SUELO URBANIZABLE
- LIMITE DE ÁREAS DE COMPENSACIÓN Y EXPROPIACIÓN

- CASCO ANTIGUO
- TERMINACION DE CASCO GRADO 1
- BARRIO
- ENSANCHE GRADO 1
- MEDIANERAS
- RESIDENCIAL CON TOLERANCIA INDUSTRIAL Y COMERCIAL
- VIVIENDA UNIFAMILIAR
- RESIDENCIAL EN PEDANÍAS
- INDUSTRIA ADOSADA / PAREADA
- INDUSTRIA / COMERCIAL AISLADA GRAN PARCELA
- INDUSTRIA DE TRANSFORMACIÓN
- INDUSTRIA AISLADA
- INDUSTRIA AISLADA GRADO 1
- INDUSTRIA AISLADA GRADO 2
- INDUSTRIA ESCAPARATE
- INDUSTRIAL EN PEDANÍAS
- SERVICIOS URBANOS
- DEPORTIVO
- EQUIPAMIENTOS
- ZONAS VERDES Y ESPACIOS LIBRES

	<b>AYUNTAMIENTO DE HELLÍN</b>			NUM. HOJA 19
	<b>PLAN DE ORDENACION MUNICIPAL</b>			
NUM. EXPEDIENTE: 23000	CARTOGRAFIA: CARDINAL S.L.	FECHA: 3 Septiembre 2008	NÚCLEOS	
TRAZADO: inf05-plan vigente.apr	SERIE: Información	ESCALA: 1:5000	NUM. PLANO <b>INF 05</b>	
PLANEAMIENTO VIGENTE			NUM. ORDEN <b>19</b>	
APROBACIÓN INICIAL		APROBACIÓN DEFINITIVA		