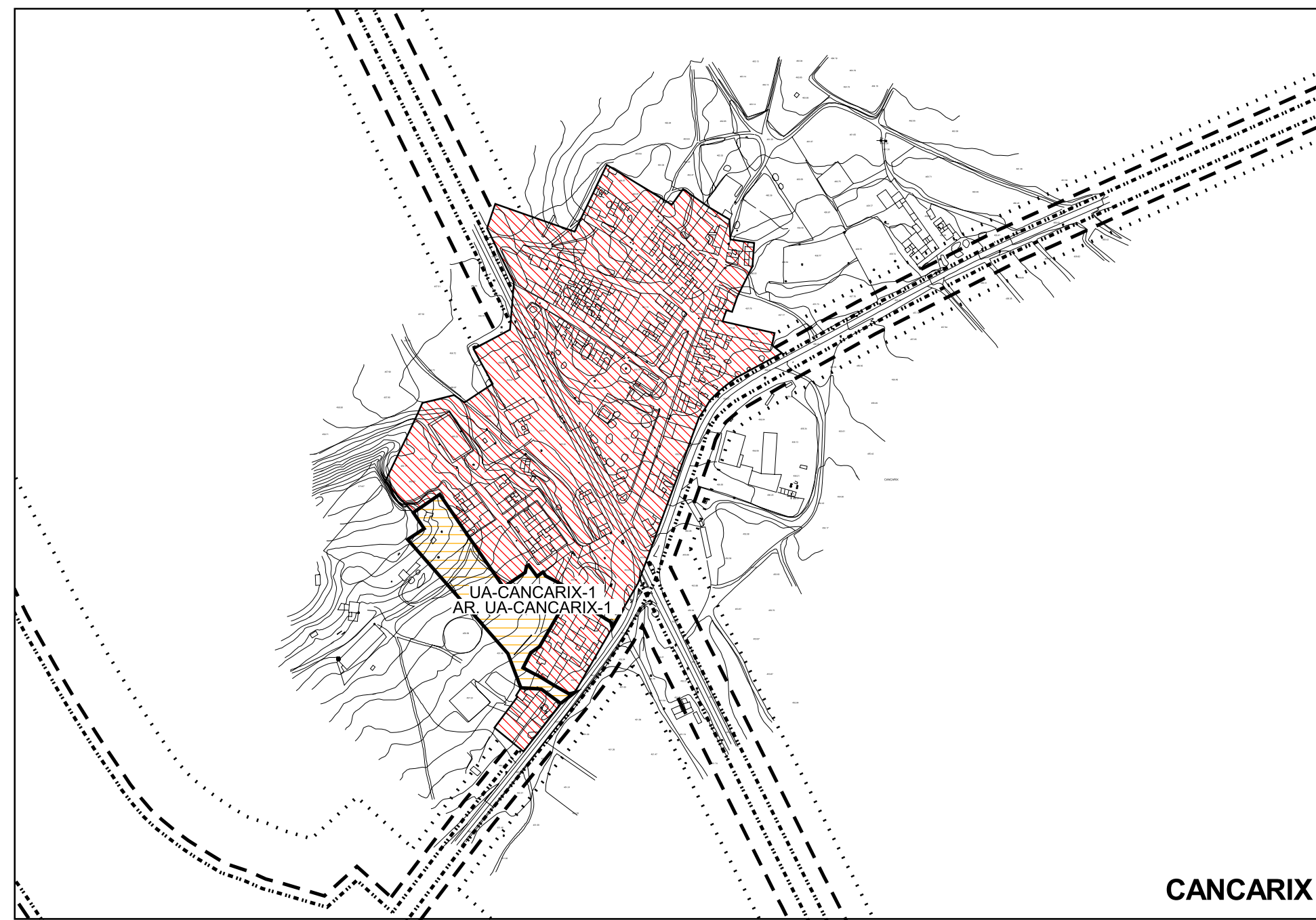


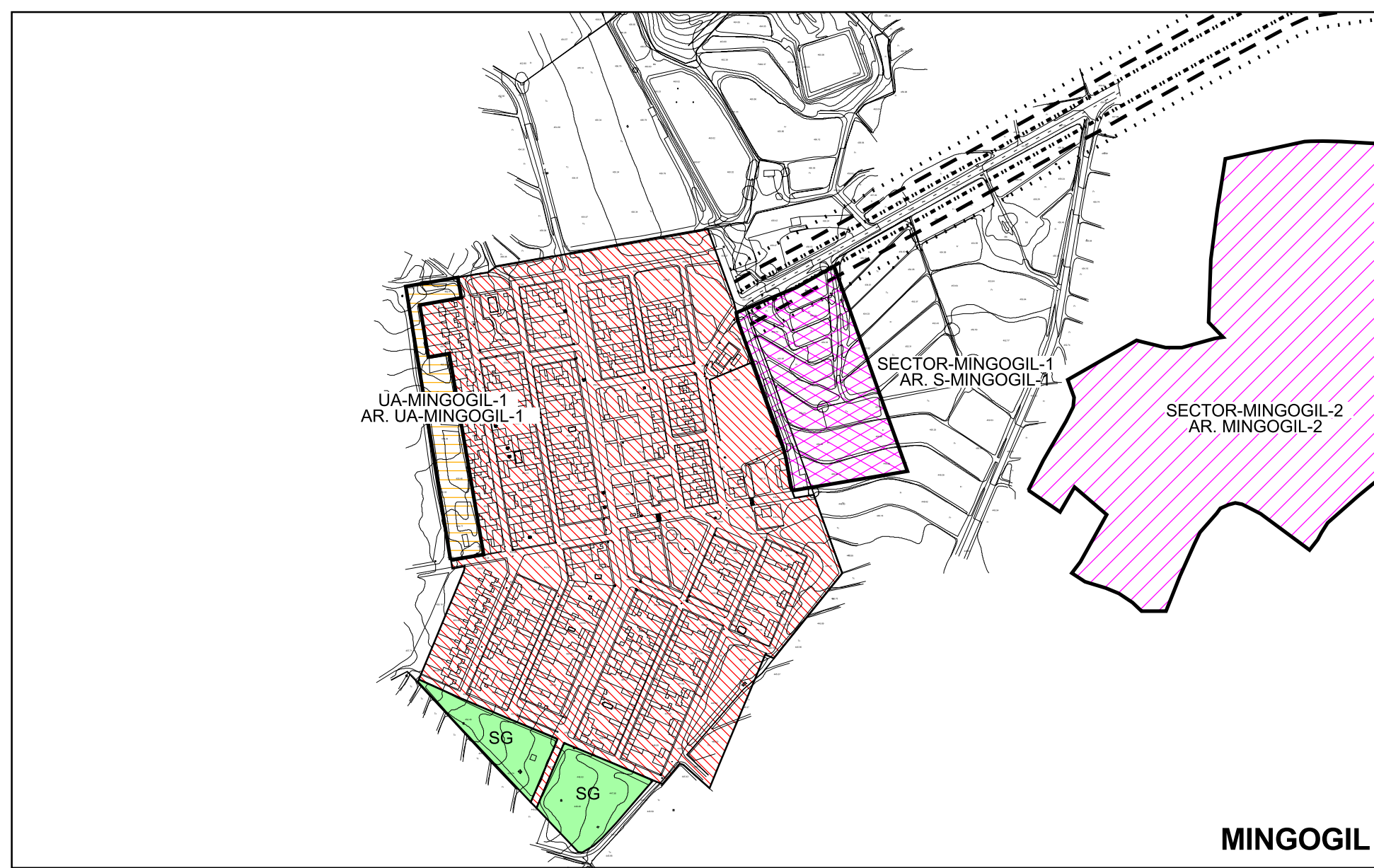
AGRA



CANCARIX



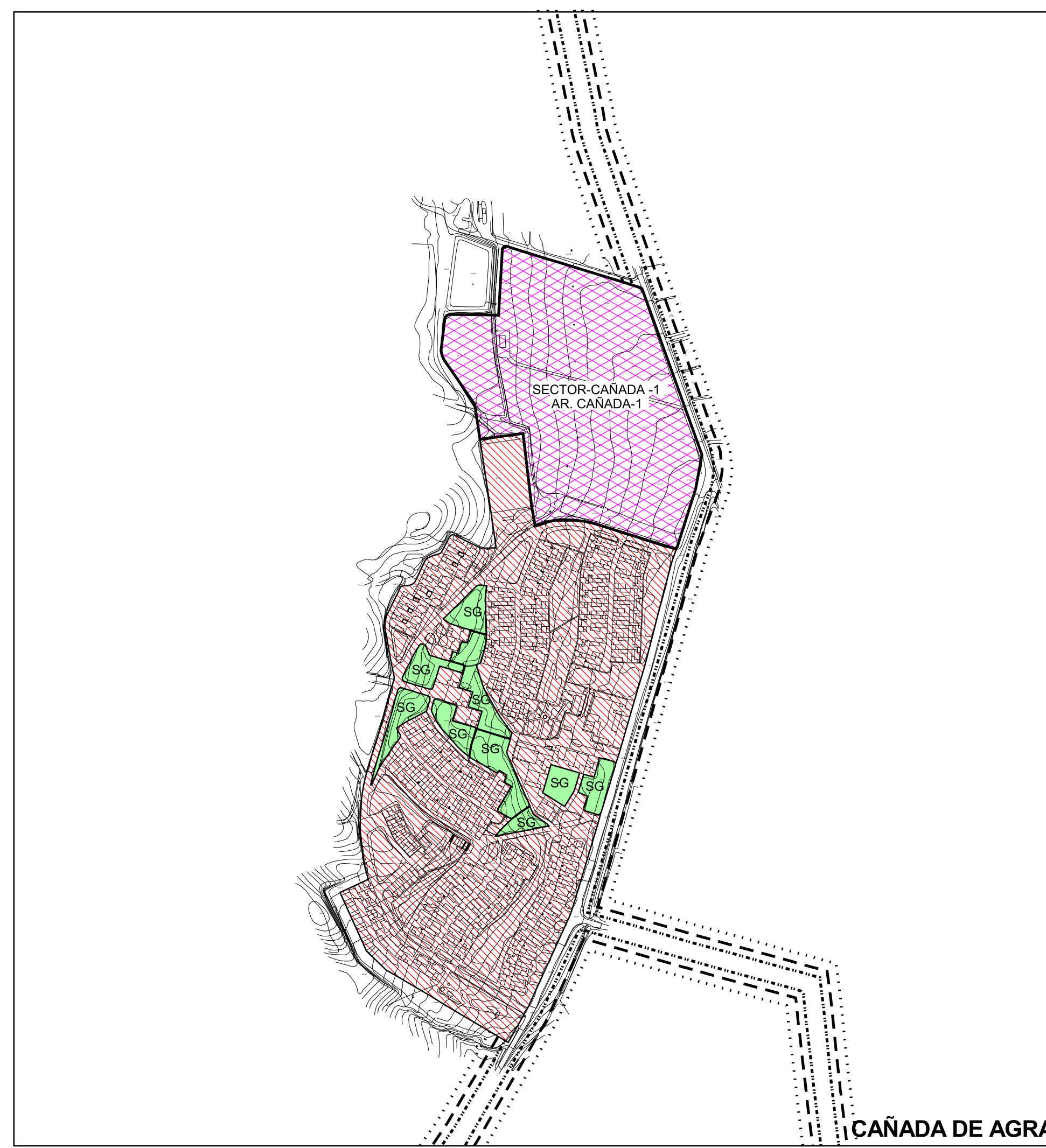
LAS MINAS



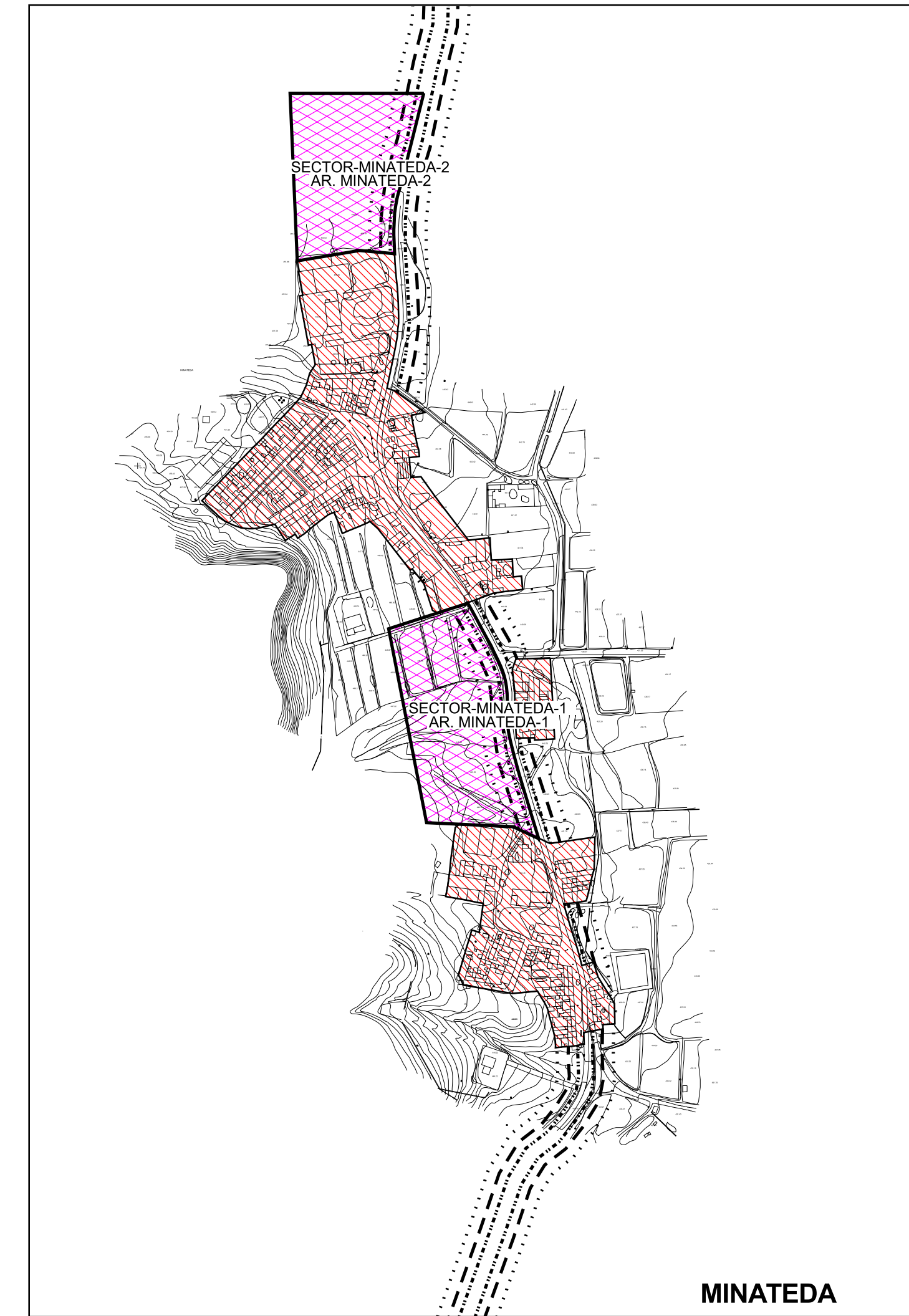
MINGOGIL



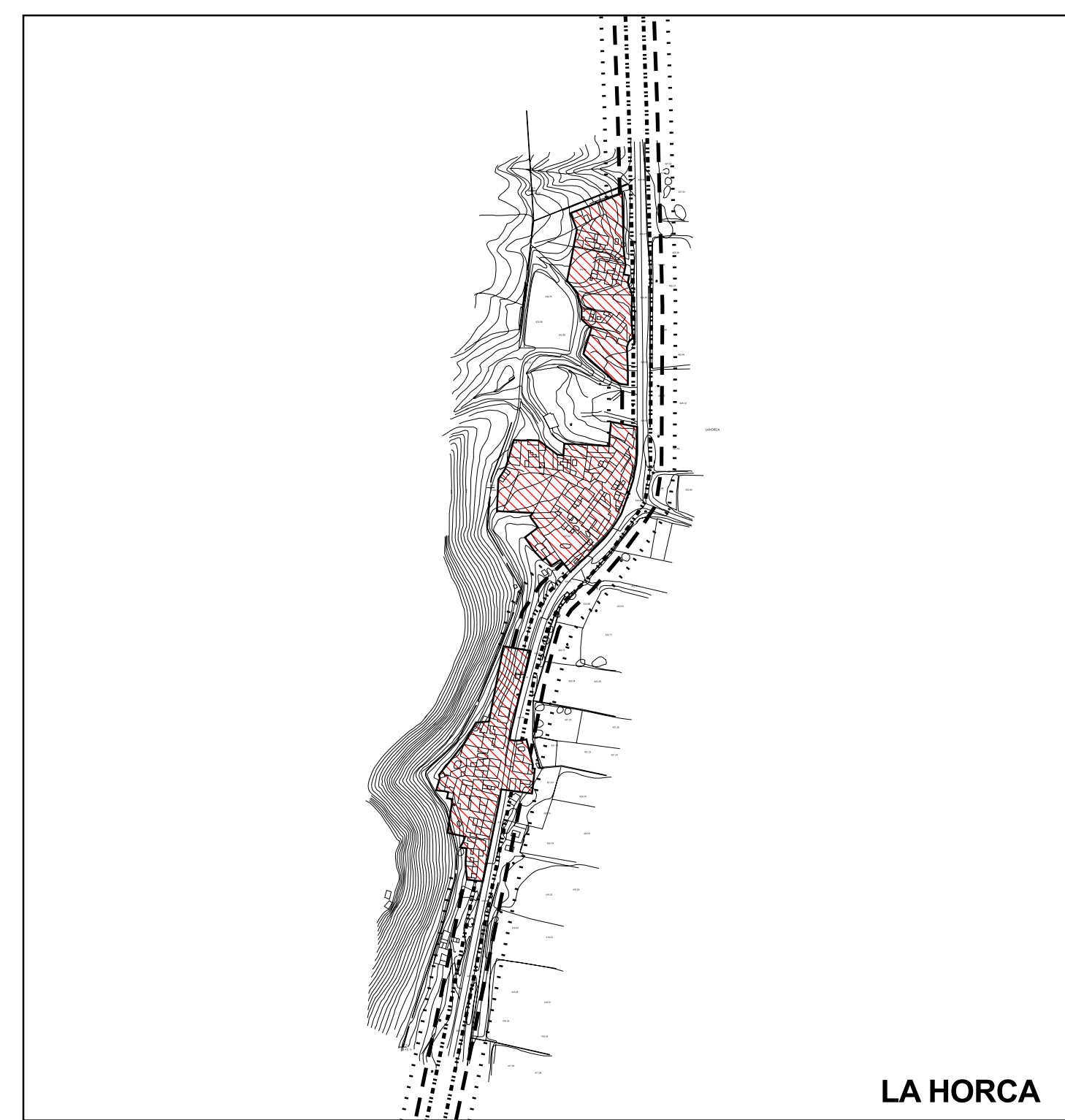
AGRAMÓN



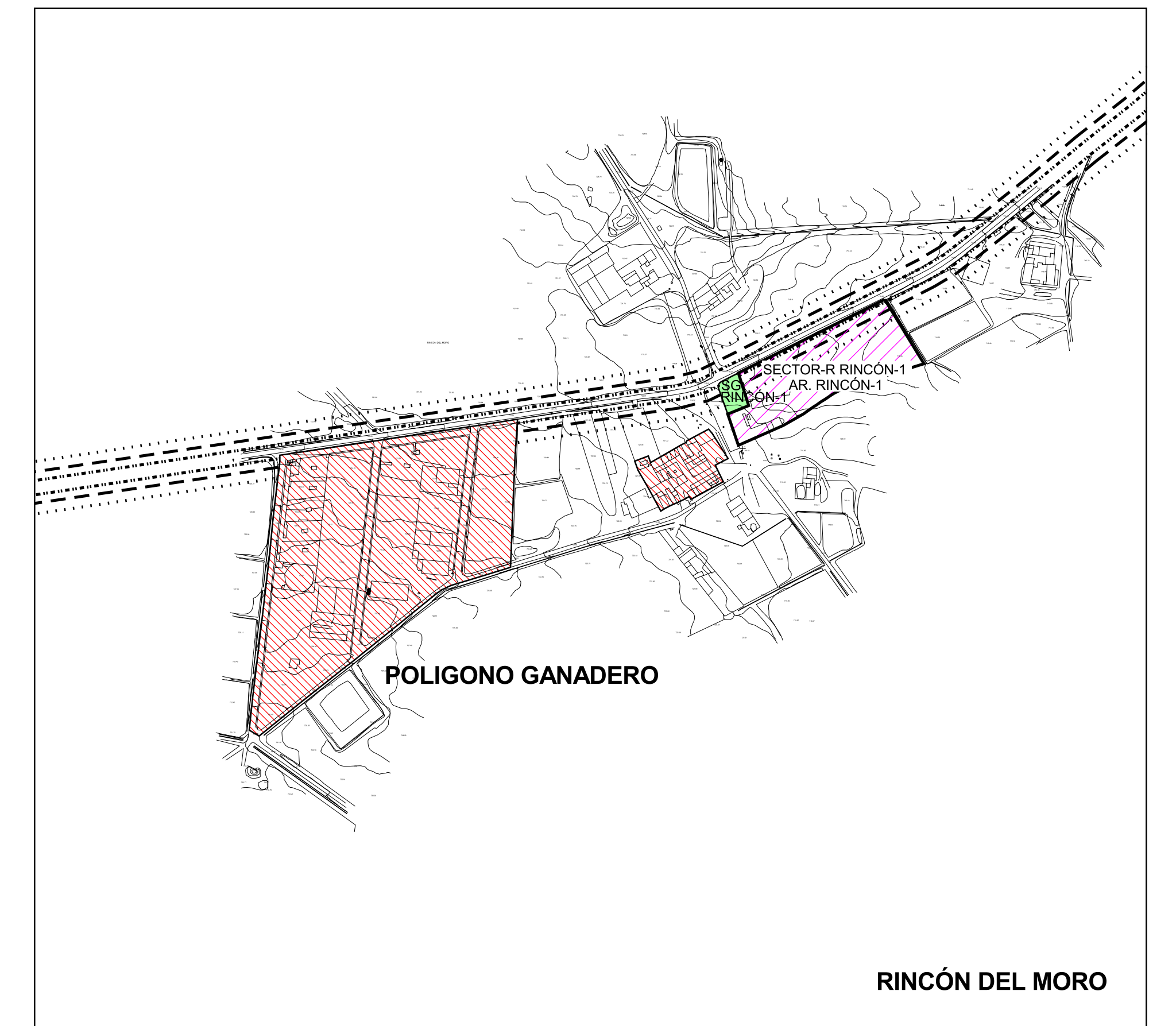
CAÑADA DE AGRA



MINATEDA



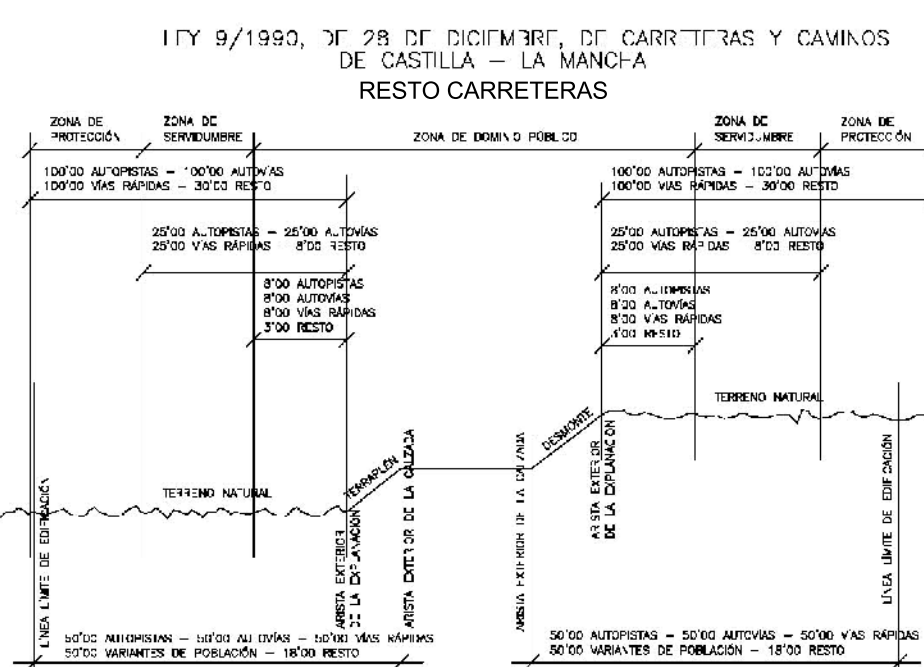
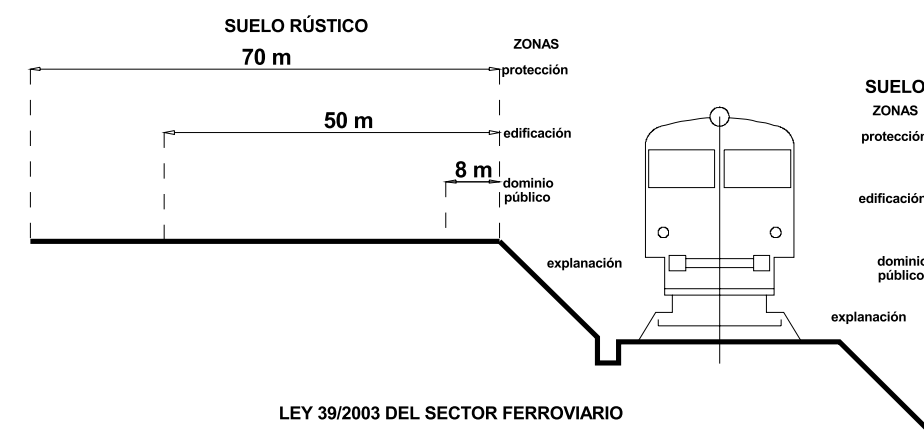
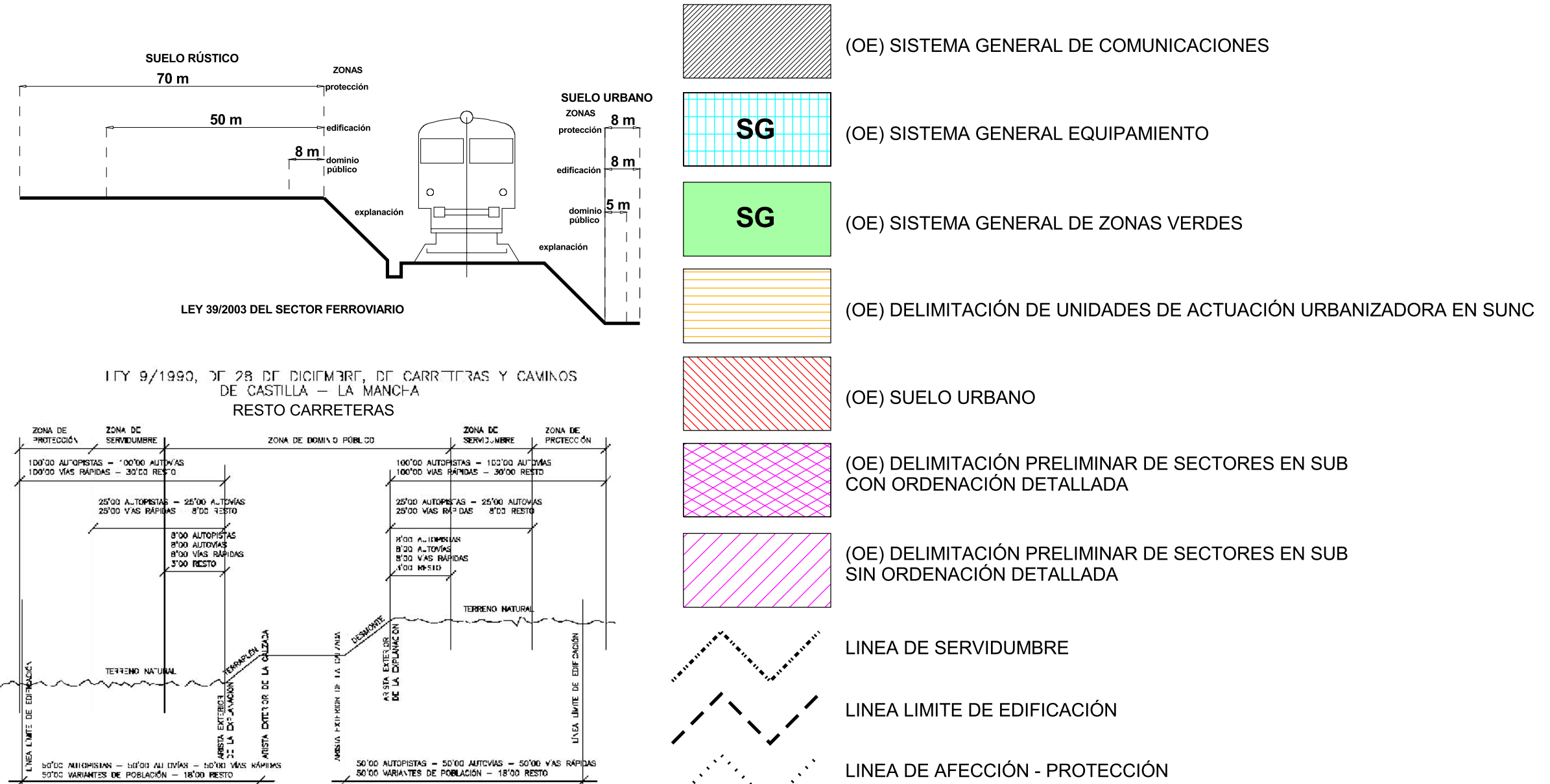
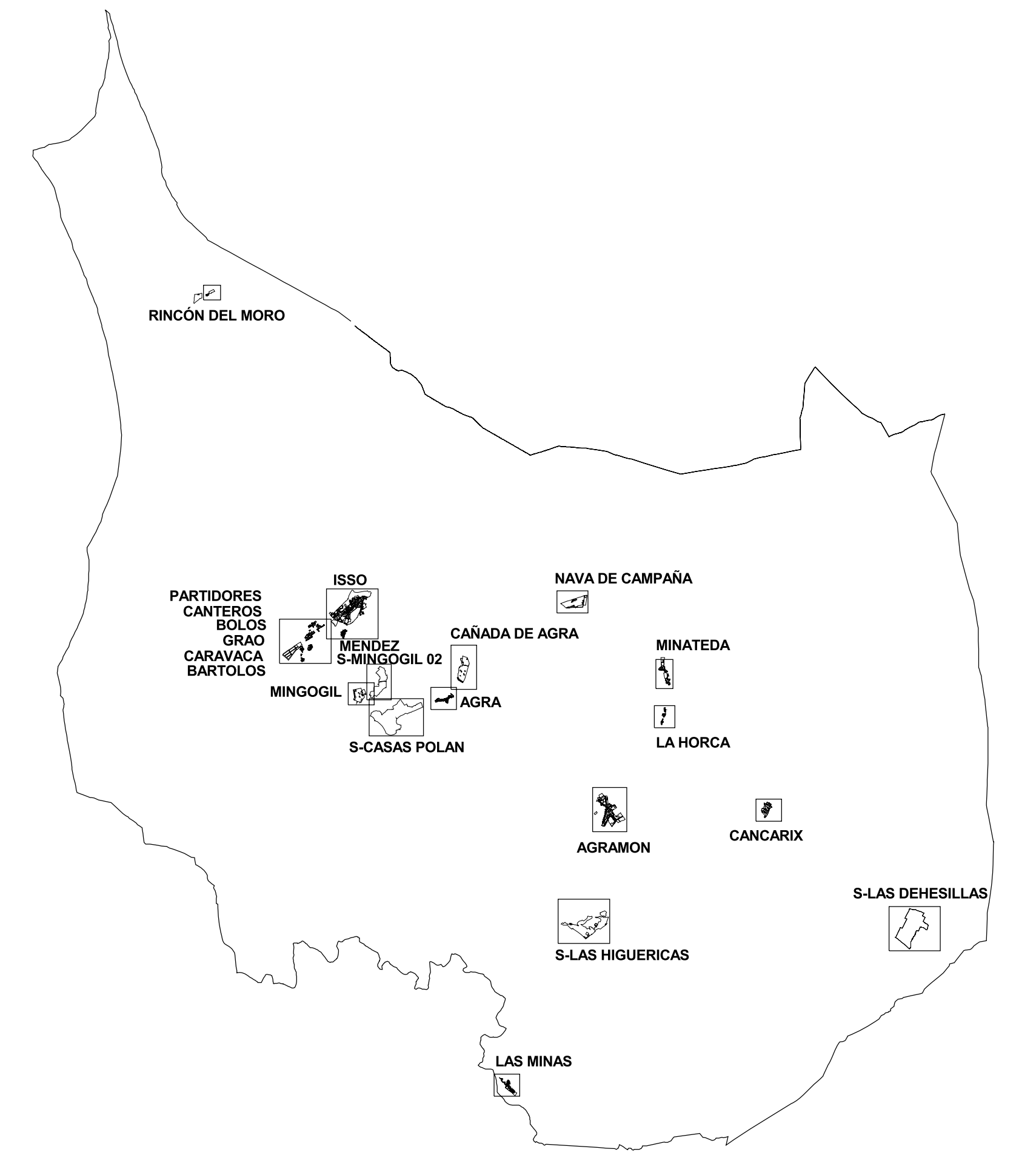
LA HORCA



RINCÓN DEL MORO

SUPERFICIES DE SUELO CLASIFICADO m²

SUELO URBANO Y URBANIZABLE	RUC	SUNC	SUS
AGRA	3.703.576	503.129	3.528.017
AGRAMÓN	589.896	1.478	150.763
AGRAJAL	201.788	4.578	206.366
CANARICA	95.031	10.883	105.914
CAÑADA DE AGRA	158.564	73.554	232.118
ISSO	563.228	56.451	619.679
LA HORCA	22.483	7.200	29.683
LAS MINAS	71.151	12.168	83.319
MINATEDA	17.665	48.289	65.954
MINA DE CAMPANA	132.576	7.200	139.776
RINCÓN DEL MORO	209.920	22.488	232.408
S-CASAS POLAN	5.422	1.212.223	1.217.645
S-DEHESILLAS		374.772	374.772
S-DEHESILLAS		801.030	801.030
S-DEHESILLAS	95.369	923.889	1.019.258
S-DEHESILLAS	906.916	278.129	1.185.045
TOTAL	6.030.628	582.285	6.198.024



AYUNTAMIENTO DE HELLÍN
PLAN DE ORDENACIÓN MUNICIPAL

0 100 200 300 400 500 NUM. HOJA

NUM. EXPEDIENTE: 22/2009 CARTOGRAFIA: CARDINAL S.L. FECHA: Mayo 2009 NÚCLEOS

TRAZADO: 07-ord-clasificación.apr SERIE: Ordenación ESCALA: 1/5000

Ordenación Estructural

CLASIFICACIÓN DEL SUELO URBANO Y URBANIZABLE. SSSG

APROBACIÓN INICIAL APROBACIÓN DEFINITIVA

NUM. PLANO **ORD 01**

NUM. ORDEN **34**

COMPANIA PLANIFICADORA

TEXTU REFUNDIDO. ENERO 2010