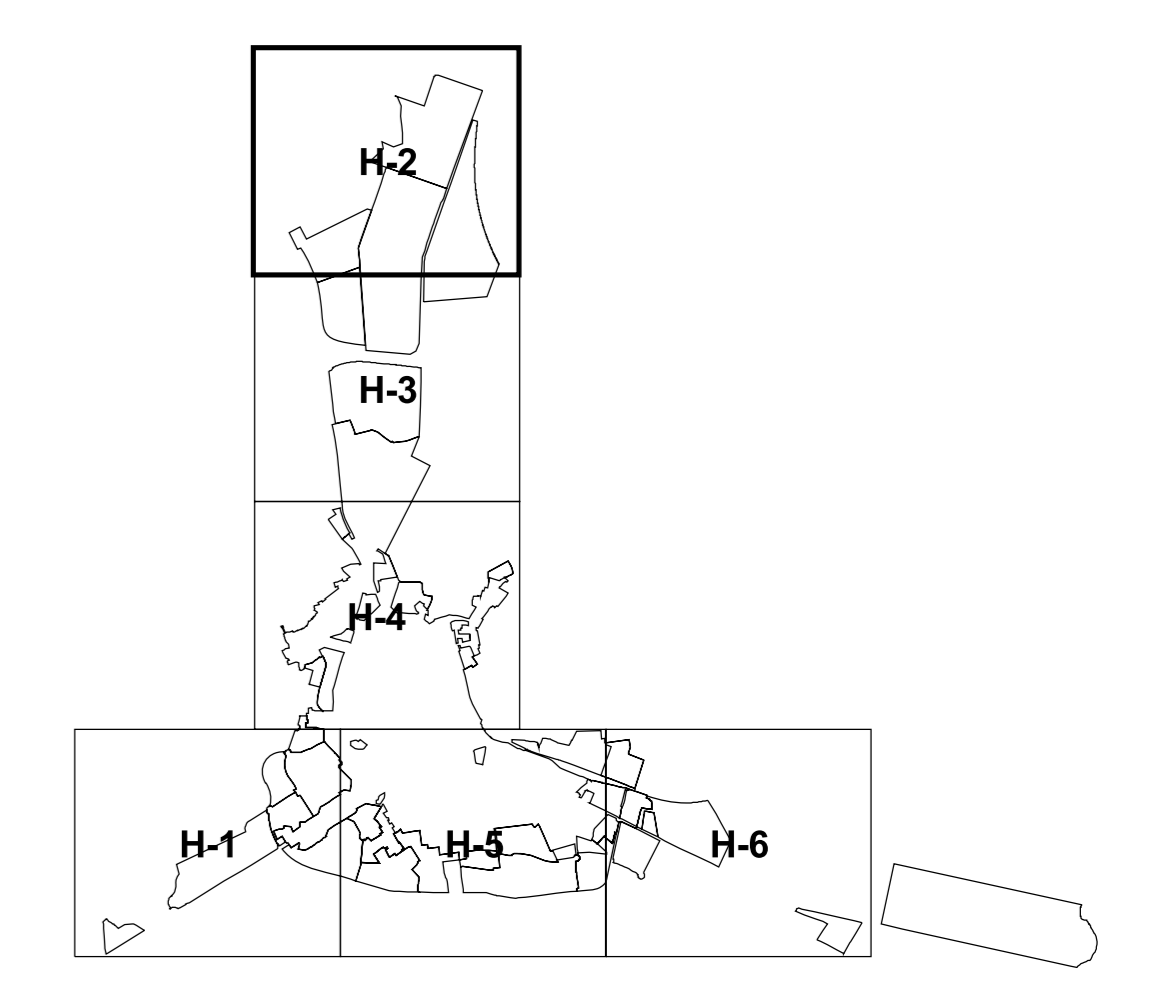




- LIMITE SECTOR
- LIMITE UNIDAD DE EJECUCIÓN
- LIMITE SUELO URBANO
- DELIMITACIÓN DEL CONJUNTO HISTÓRICO DE HELLÍN
- DELIMITACIÓN DEL ENTORNO DEL CONJUNTO HISTÓRICO DE HELLÍN

- 11- VIVIENDA TRADICIONAL
- 12- TERMINACIÓN DE CASCO G1
- 12- TERMINACIÓN DE CASCO G2
- 13- ENSANCHE
- 14- BLOQUE ABIERTO
- 15- UNIFAMILIAR ALTA DENSIDAD
- 16- UNIFAMILIAR AISLADA
- 15/G2- UNIFAMILIAR ALTA DENSIDAD 17- CONDOMINIO
- 21- COMERCIAL
- 31- INDUSTRIA ADOSADA
- 32- INDUSTRIA PAREADA
- 33- INDUSTRIA AISLADA
- 34- INDUSTRIA EN GRAN PARCELA
- 35- INDUSTRIA DE TRANSFORMACIÓN
- 36- CONDOMINIO INDUSTRIA NIDO
- 41- EQUIPAMIENTO SISTEMA LOCAL
- 41- EQUIPAMIENTO SISTEMA GENERAL
- 42- ESTACIÓN DE SERVICIO
- 43- ZONAS VERDES Y ESPACIOS LIBRES SISTEMA LOCAL
- 43- ZONAS VERDES Y ESPACIOS LIBRES SISTEMA GENERAL

- TIPO DE EQUIPAMIENTO**
- ED- EDUCATIVO
 - CU- CULTURAL
 - RE- RELIGIOSO (Privado)
 - DE- DEPORTIVO
 - SO- SOCIAL
 - SA- SANITARIO
 - SER- SERVICIOS PÚBLICOS
 - SEP- SERVICIOS PRIVADOS



TEXTO REFUNDIDO. ENERO 2010

		AYUNTAMIENTO DE HELLÍN		NUM. HOJA
		PLAN DE ORDENACIÓN MUNICIPAL		
				NUM. PLANO
	NUM. EXPEDIENTE: 23/2009	CARTOGRAFIA: CARDINAL S.L.	FECHA: Mayo 2009	H-2
	TRAZADO: 07-ord-calfificación.apr	SERIE: Ordenación	ESCALA: 1/2000	
Ordenación Detallada				NUM. PLANO
CALIFICACIÓN DEL SUELO URBANO Y URBANIZABLE				ORD
APROBACIÓN INICIAL				03
APROBACIÓN DEFINITIVA				NUM. ORDEN
				45