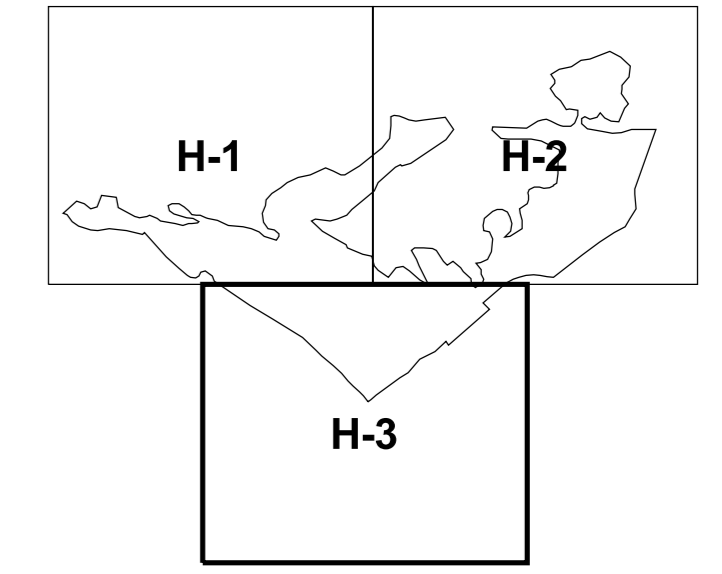


| | | |
|-------------------------------|---|---|
| CLASIFICACIÓN | U | SUELO URBANO CONSOLIDADO Y SISTEMAS GENERALES EN S.U. |
| | N | SUELO URBANO NO CONSOLIDADO |
| | V | SUELO URBANIZABLE Y SISTEMAS GENERALES ADSCRITOS |
| USOS GLOBALES | RES | RESIDENCIAL |
| | TER | TERCIARIO |
| | IND | INDUSTRIAL |
| | DOT | DOTACIONAL |
| ZONAS DE ORDENANZA | USOS PROMENORIZADOS | |
| | UNIFAMILIAR, PLURIFAMILIAR, COMUNITARIO Y PROT. PÚBLICA | |
| | RECREATIVOS, OFICINAS Y HOSTELERÍA | |
| | PRODUCTIVO Y ALMACENAJE | |
| | EQUIPAMIENTOS, COMUNICACIONES Y ZONAS VERDES, | |
| | 11 | VIVIENDA TRADICIONAL |
| | 12 | TERMINACIÓN DE CASCO |
| | 13 | ENSANCHE |
| | 14 | BLOQUE ABIERTO |
| | 15 | UNIFAMILIAR ALTA DENSIDAD |
| | 16 | UNIFAMILIAR AISLADA |
| | 17 | CONDominio |
| | 21 | COMERCIAL |
| | 31 | INDUSTRIA ADOSADA |
| 32 | INDUSTRIA PAREADA | |
| 33 | INDUSTRIA AISLADA | |
| 34 | INDUSTRIA GRAN PARCELA | |
| 35 | INDUSTRIA DE TRANSFORMACIÓN | |
| 36 | CONDominio INDUSTRIAL NIDO | |
| 41 | EQUIPAMIENTO | |
| 42 | ESTACIÓN DE SERVICIO | |
| 43 | ZONAS VERDES Y ESPACIOS LIBRES | |
| MODALIDAD DE APLICACIÓN | | |
| I | ZONA DE APLICACIÓN DIRECTA | |
| II | ZONA CON PROPUESTA DE ORDENACIÓN DETALLADA | |
| III | ZONA REMITIDA A PLANEAMIENTO DE DESARROLLO | |
| ALINEACIONES Y DELIMITACIONES | | |
| — | LÍMITE DE SUELO URBANO | |
| | LÍMITE DE SECTOR DE SUELO URBANIZABLE | |
| — | ALINEACIÓN OFICIAL | |
| - - - - - | LÍMITE DE UNIDAD DE ACTUACIÓN EN S. U. NO CONSOLIDADO | |
| - - - - - | LÍMITE DE SISTEMAS GENERALES | |
| CODIGOS | | |
| U-VIV-03_1-I | MODALIDAD DE APLICACIÓN | |
| 1 | GRADO DE LA ZONA DE ORDENANZA | |
| 03 | ZONA DE ORDENANZA | |
| 1 | USO GLOBAL | |
| I | CLASE DE SUELO | |

158.83 RASANTE ACTUAL
 EN EL SUELO URBANO CONSOLIDADO, LAS RASANTES SON LAS ACTUALMENTE EXISTENTES EN EL SUELO URBANO NO CONSOLIDADO Y SUELO URBANIZABLE LAS RASANTES LAS TENDRÁN LOS PLANES DE DESARROLLO O COMPLEMENTARIOS ESTABLECIENDO EN TODO CASO ACUERDOS CON LAS RASANTES DE LAS VÍAS PERIMETRALES

12. ANCHURA EN METROS DEL VIAL EN SUELO URBANO NO CONSOLIDADO Y SUELO URBANIZABLE

TIPO DE EQUIPAMIENTO
 ED- EDUCATIVO
 CU- CULTURAL
 RE- RELIGIOSO (Privado)
 DE- DEPORTIVO
 SO- SOCIAL
 SA- SANITARIO
 SER- SERVICIOS PÚBLICOS
 SEP- SERVICIOS PRIVADOS



TEXTO REFUNDIDO. ENERO 2010

| | | | |
|---|---|---|------------------------------------|
| AYUNTAMIENTO DE HELLÍN PLAN DE ORDENACION MUNICIPAL | | | |
| | NUM. EXPEDIENTE: 22/2010 TRAZADO: 07-ord-codigos.apr | CARTOGRAFIA: CARDINAL S.L. SERIE: Ordenación | FECHA: Mayo 2009 ESCALA: 1/1000 |
| Ordenación Detallada CÓDIGOS, RASANTES Y ALINEACIONES EN SUELO URBANO Y URBANIZABLE | | | NUM. HOJA: H3 HIGUERICAS |
| APROBACIÓN INICIAL | | | NUM. ORDEN: ORD 04 98 |